

GIT - Soluciones Integrales
GIT - Soluciones Integrales

enterprise
risk | **assessor**
ERA



method
ware



EL Enterprise Risk Assessor - "ERA", es la solución de software, ideal para automatizar de manera integral todo el ciclo de su Sistema de Administración de Riesgos (SAR), con todos sus componentes e interrelaciones, permitiéndole identificar, documentar, medir, controlar, tratar y monitorear, eficaz y eficientemente los riesgos a lo largo de su organización.



Desarrollado por Methodware, firma con más de quince (15) años de experiencia en Administración de Riesgos. Cuando Ud. adquiere el "ERA", no adquiere solamente una solución de software madura y flexible, sino el "know how", resultado de más de siete (7) años de evolución y de la experiencia de expertos y entidades en países líderes en administración de riesgo, que establecen las directrices mundiales (globalización).

El ERA ha sido elegido por más de 500 empresas en el mundo y mas de 30 en Colombia, de todos los sectores, a fin de implementar sus Sistemas de Administración de Riesgos, Auditoría Integral y Seguridad en Tecnología.

Gartner® El Gartner Group ha ubicado el ERA en los últimos tres (3) años, en el "cuadrante mágico" de las soluciones líderes a nivel mundial, para implementar Sistemas de GRC (Governance, Risk and Compliance), con énfasis en Basilea y SOX.



Ciclo de Administración del Riesgo soportado por el "ERA" y alineado con diversas normas, regulaciones y estándares mundiales y colombianos.

El "ERA", satisface las exigencias "actuales" y "futuras" de administración del riesgo, en razón a su permanente actualización con los estándares y regulaciones a nivel mundial, y sin asumir los significativos "riesgos" inherentes a otras opciones de automatización tales como el desarrollo externo e interno, usualmente por proveedores sin la suficiente experiencia local y/o internacional.

Por su diseño moderno y flexibilidad, el "ERA" se ha adecuado en plazos muy cortos, a las necesidades y requerimientos de muchas y diversas entidades en el mundo, y también del sector privado y público en Colombia, y ha permitido implementar sistemas fundamentados en: Basilea (SAR, SARLAFT), AS/NSZ: 4360, NTC-5254 Icontec, MECI, Gestión de Calidad (GP 1000-2000), COSO-ERM, Circular 052 SFC, ISO 27000, Ley SOX, etc.

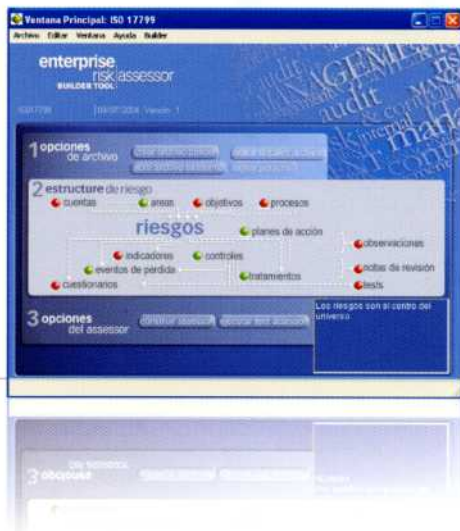
Basado en una tecnología madura, el "ERA" le provee:

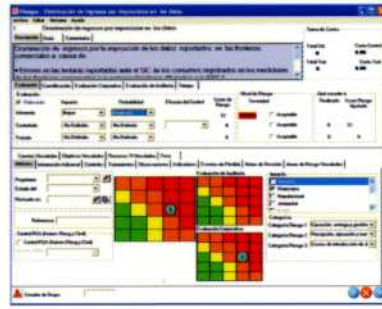
- "Un repositorio central con su modelo de Administración de Riesgos, que puede ser accedido, consultado y/o actualizado por todos los estamentos y stakeholders de su entidad, incluyendo los auditores y Revisores.
- "La habilidad de automatizar y relacionar todos los componentes de su SAR y adecuarlo a sus requerimientos y de los entes reguladores y certificadores. Un SAR que le permite un enfoque "holístico" de su gestión, más efectivo que el reactivo o de solo cumplimiento.
- "Más de 350 reportes personalizables, para atender las crecientes exigencias de las partes involucradas (stakeholders).



ERA - FASE DE DISEÑO:

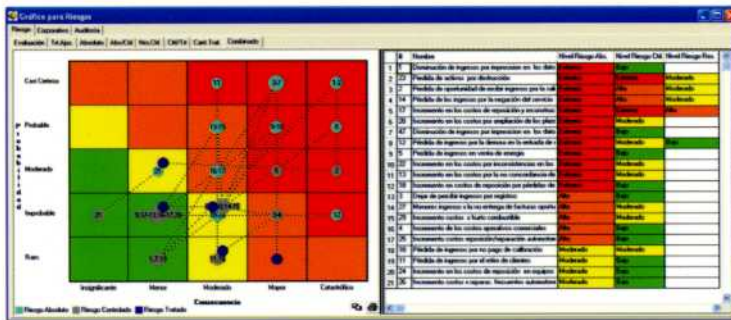
- La Unidad de Administración de Riesgos puede desarrollar el modelo y estructura de su SAR a la medida y alineado con los objetivos de su organización, y con los criterios de medición establecidos.
- Le permite crear varias estructuras en el mismo modelo, a las cuales asociar los riesgos y obtener diferentes mapas, gráficas y reportes (Ej. Áreas de Riesgo, Cuentas contables, Objetivos estratégicos, Procesos, Fuentes de Riesgo de LA/FT, Activos de TI, etc.).
- Con las facilidades de Diccionario de datos, puede adicionar campos, personalizar pestañas, nombres, características, descripciones y ayudas en línea, de cada componente, construir Reglas para asegurar la calidad de la Información, automatizar procesos y flujo de trabajo, construir Alertas para informar (vía e-mail), con respecto a toda novedad o cambio relevante.





ERA - FASE OPERATIVA:

- Registrar todo el proceso de administración de los riesgos y controles, y documentar y vincular los demás componentes de su SAR (Tratamientos, Planes de Acción, Observaciones, Pruebas, Notas de Revisión, etc.).
- El monitoreo efectivo, mediante el registro y análisis de información de los Eventos de Riesgo e Indicadores o alertas tempranas para realizar las Auto Evaluaciones (CRSA), como herramienta de gestión.
- El seguimiento gráfico a la tendencia de las valoraciones de cada riesgo en los doce (12) últimos meses (Absoluta, Controlada, Tratada).
- Generar y crear formularios y cuestionarios para recolectar y actualizar datos de cualquier componente del SAR.(Ej. Auto Evaluaciones, Evaluaciones Control Interno (MECI), Eventos de Riesgo, etc.).
- Analizar, graficar, priorizar y reportar sobre los resultados.(Word,HTML,PDF, Excel, etc.)



- Producir Mapas de Riesgo por diversos criterios. (Ej: Combinados según su valoración por procesos, objetivos, por cuentas ,por activos de TI etc.
- Clasificar los Eventos de Riesgo según Basilea u otras regulaciones o estandares.
- Asociar a cada evento las transacciones contables de pérdida y recuperación.
- Exportar los Eventos de Riesgo a otras herramientas de modelamiento u otros análisis .
- Consolidar los archivos de las unidades del negocio (o auditorias) , para análisis y reportes corporativos o cumplir con los reguladores o certificadores.
- Construir todo tipo de consultas con la funcionalidad de la TABLA PIVOT, con base en todos los datos de su SAR, correlacionando hasta cuatro (4) variables.

Tabla Pivote...

Columnas: Categorias 1, Categorias Operativas 1

	Financas Corporativas	Estado, Regulatorio y Varios	Banca Personal o Mixta	Banca Comercial	Riesgos de Pension	Riesgos de Dofitos	Total
Fuente interna	1						1
Fuente externa		1					1
Relaciones laborales y seguridad en el punto de trabajo				1			1
Clientes	1				1		2
Daños a activos fis						1	1
Exposición, eventos y puntos de proceso	1	1	1	1		1	4
Total	3	2	1	1	1	1	10

Muestra (cont) Muestra Seguros de Dofitos: Total

	Muestra	Pérdida Real	Riesgos de Dofitos	Impacto	Impacto (%)	Mód. Est. C.
1	Pérdida riesgo facturas no devueltas			1000000	100%	1000000
219	Pérdida sobre a tenencia			1000000	100%	1000000

Razones más relevantes para elegir el "ERA" frente a otras opciones:

1. Contar en un plazo "muy corto" con una solución reconocida, completa y madura, con una mínima dependencia de desarrolladores internos o externos.

Cuando desarrolladores "emergentes", se comprometen a adecuar su producto a los requerimientos particulares de muchos clientes, esto plantea varios interrogantes:

- a. Cual será el tiempo de respuesta, a fin de adecuar el producto a cada entidad?
 - b. Cual será el costo acumulado de los cambios, que se requieran en el tiempo, para llegar a un producto maduro?
 - c. Cual será la tasa de fallas de un producto de software inmaduro, que exige continuos ajustes y arreglos?
2. En razón a que la administración del riesgo sigue evolucionando, periódicamente se liberan nuevas versiones del ERA, manteniéndola a la vanguardia. Los proveedores que no son líderes, ofrecen soluciones más baratas "aparentemente", porque siempre están tratando de "emular" e incorporar las características de las soluciones líderes.
 3. El ERA incorporó todas las facilidades para realizar las auditorias de manera integrada y eficiente, cumpliendo con las normas de la Superintendencia Financiera, y estándares y normas internacionales.

ALGUNOS CLIENTES DEL "ERA" EN EL MUNDO:

COLOMBIA

ACH COLOMBIA - ALMACENES ÉXITO - BANCOLDEX - BANCO AGRARIO - BANCO DE BOGOTA - BANCO DE OCCIDENTE - BANCO GNB SUDAMERIS - BBVA - BBVA HORIZONTE - BBVA LEASING - BBVA SEGUROS DE VIDA - BBVA SEGUROS GENERALES - BBVA VALORES - BBVA FIDUCIARIA - COMFENALCO ANTIOQUIA - COMFENALCO CARTAGENA - COOMEVA - COOFINEP - COOPERATIVA FINANCIERA DE ANTIOQUIA - EMPRESAS PUBLICAS DE MEDELLÍN - FIDUAGRARIA-FIDUCOLDEX - FINAMERICA - FEDERACIÓN NAL DE CAFETEROS - FONADE - FONDO NAL DE AHORRO - GENERALI - GOBERNACIÓN DE ANTIOQUIA - INSTITUTO DE SEGURO SOCIAL - PORVENIR - SECUREXPO - SERVIBANCA - SUMMA VALORES - SUPERINTENDENCIA FINANCIERA DE COLOMBIA - SUPERINTENDENCIA DE SOCIEDADES DE COLOMBIA

OTROS PAISES

ARAB BANK PLC - BANCO AZTECA - BANCO CENTROAMERICANO DE INT. ECONOMICA - BANCO POPULAR Y DE DESARROLLO COMUNAL - BANK MANDIRI - BHF-BANK AG - BRINTECH - CAMBRIDGE TRUST COMPANY - CARNIVAL CORPORATION - COMPAÑIA DE ENERGIA DE ECUADOR - COCA COLA SABCO - DESERT COMMUNITY BANK - EASTERN BANK - ENAGAS S.A. - EVEREADY INDUSTRIES - ERNEST & YOUNG - BANCO AZTECA - FINANCIAL SECURITY ASSURANCE - GENENTECH, INC. - GENERALI - GUARANTY BANK - HALLIBURTON - HEWLETT-PACKARD COMPANY - HUDSON SAVINGS BANK - INTEGRAL ENERGY - JARDINE LLOYD THOMSON - LIBERTY GROUP - LLOYDS IF LONDON - MORGAN & MORGAN BANK - NATURAL GAS CORPORATION - PDVSA - PFIZER - PROVIDENT BANK - SAGEM - SUNCORP - SWEED BANK - TOKIO MARINE EUR. INSURANCE - ZOOLOGICAL PARKS & GARDENS BOARD

VERSIONES DISPONIBLES

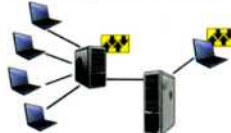
Workgroup

Acceso de Múltiples Usuarios ideal para organizaciones con un número considerable de usuarios trabajando de manera simultanea



Enterprise Wide

Acceso por Internet / Intranet ideal para organizaciones con alta demanda de usuarios ingresando desde diferentes locaciones y diferentes perfiles de acceso



Teléfonos: (57-1) - 2451852

2884062 Fax: 5742535

www.gitltda.com

git@gitltda.com

BOGOTÁ - COLOMBIA - SUR AMÉRICA



GIT - Soluciones Integrales